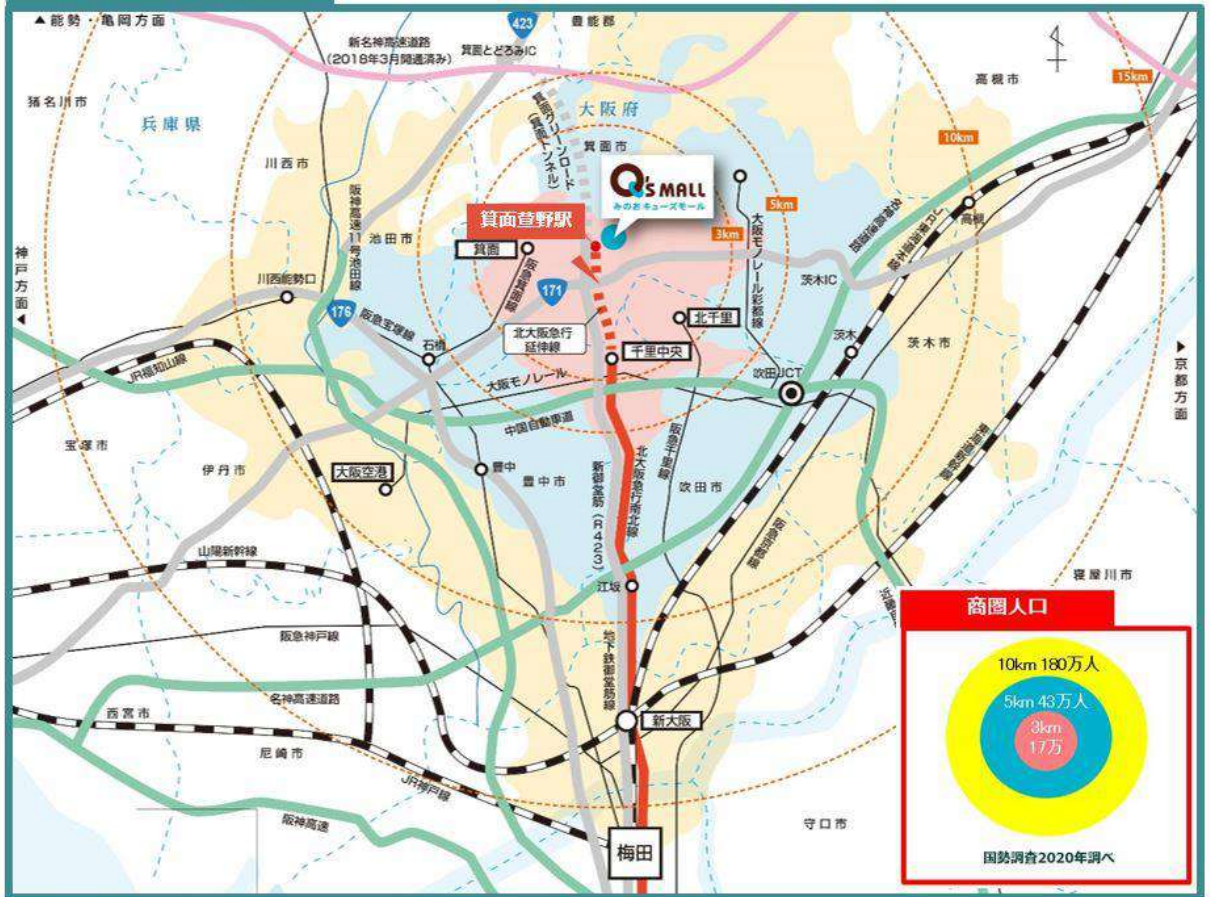




## クリニックモールのご案内

# 広域商圈マップ



## 住みよさ

### 箕面市

「評判と実績で見る子育てしやすい自治体ランキング2020 大阪府内 1位」  
 出典：日経BP 総研「シティブランドランキング2020」

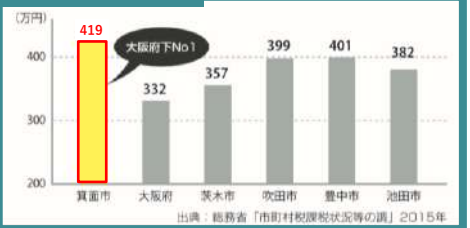
### 箕面市が目指すまちづくり

- ・子育てしやすい日本一
- ・安全・支え合い最優先
- ・緑・住みやすさ最優先

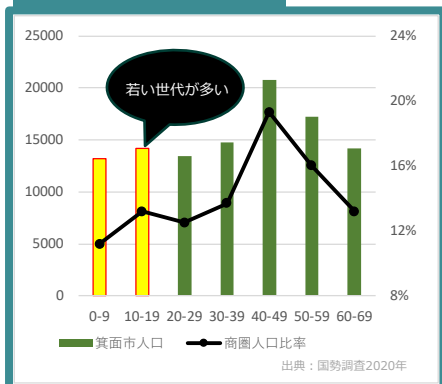
### 箕面市の子育てサポート内容（一例）

- ・子供の医療費を高校卒業まで助成
- ・小・中学校では毎日英語教育を実施
- ・全ての通学路や公園に防犯カメラを設置

## 課税対象所得額



## 世代別人口構成比



## 人口伸び率

	人口伸び率	全国を100とした時
箕面市	2.7%	103.5
吹田市	5.2%	106.0
豊中市	1.6%	102.3
池田市	-1.1%	99.6
茨木市	1.9%	102.7
全国	-0.8%	100.0

出典：国勢調査2010年、2015年の比較

人口増加継続中





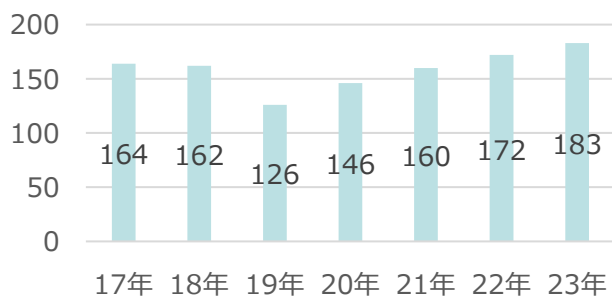
### 施設概要

施設名称	みのおキューズモール
所在地	大阪府箕面市西宿一丁目 17 番 22 号他
開業年月	2003年10月
運営管理	東急不動産SCマネジメント株式会社
店舗面積	39,231 m <sup>2</sup>
駐車台数	1,800台(3棟合計)
店舗数	146店舗
大型店舗	イオン、109シネマズ、コス・パ、無印良品

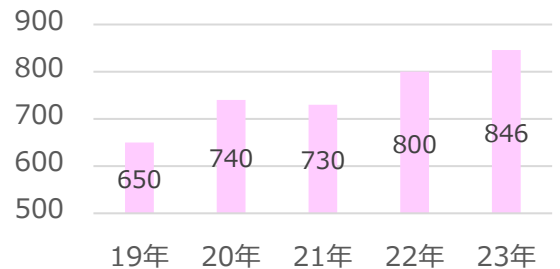
2022年10月1日時点



### 年間売上(億円)



### 入館者数(万人)



# ■クリニックモール位置



3F

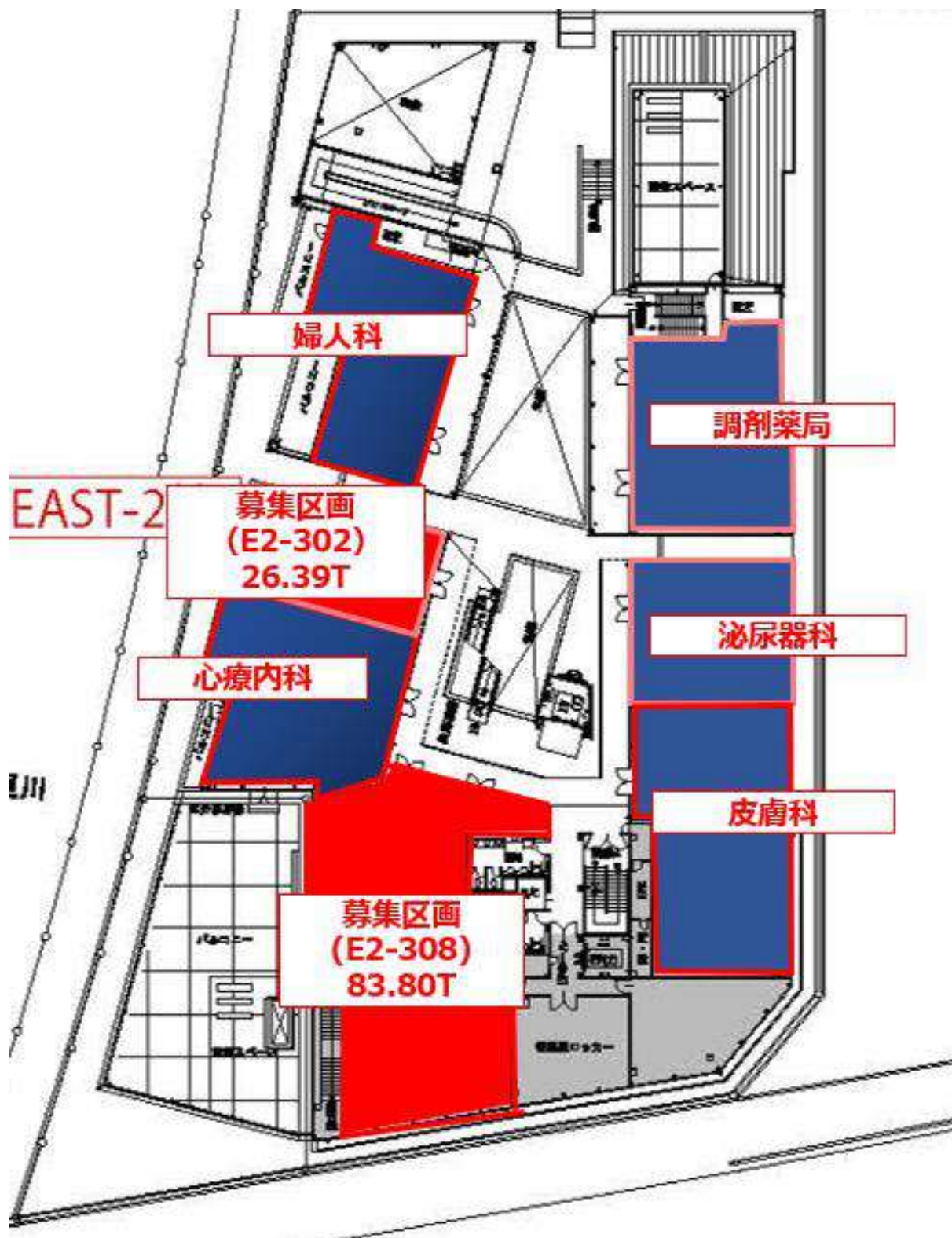




## ■ 募集区画

EAST2-302区画 : 87.27m<sup>2</sup> (26.39坪)

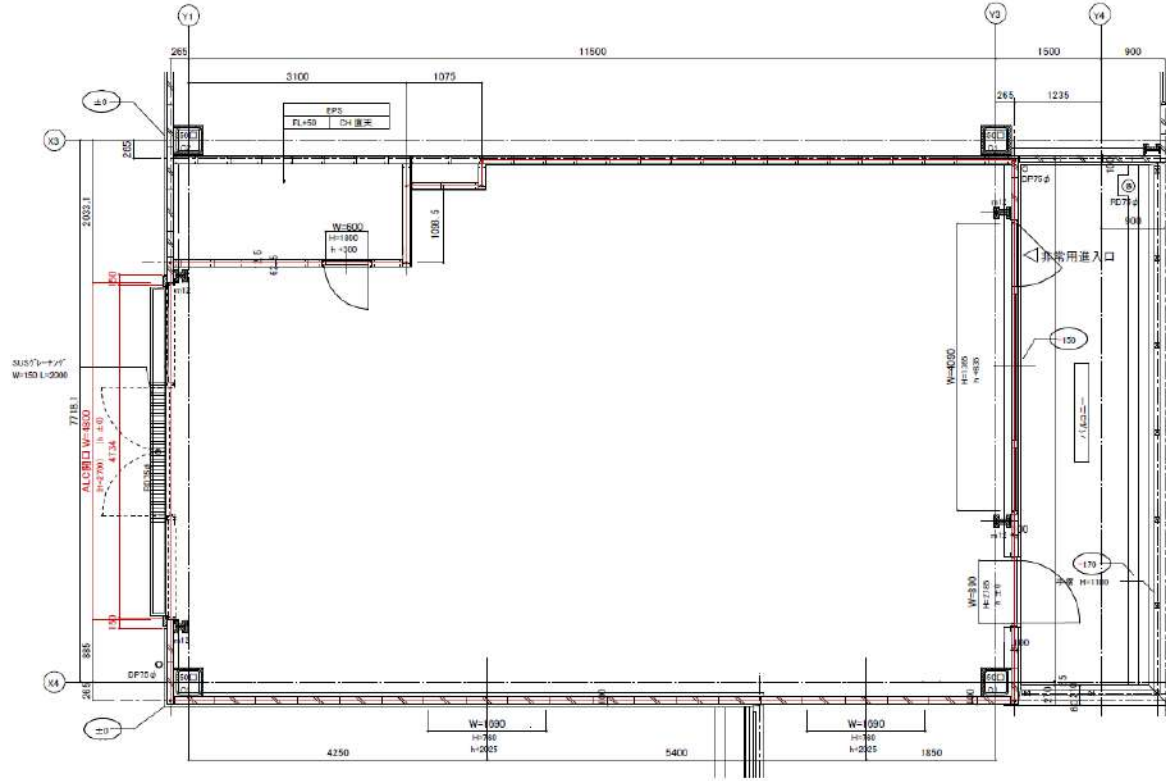
EAST2-308区画 : 277.05m<sup>2</sup> (83.80坪)



# EAST2-302区画：87.27㎡（26.39坪）

・この白図に關しましては、設計上の寸法で作成しております。  
必ず現場実測を行い、現場寸法を正として下さい。

棟・番区名	EAST-2 (13番区)
区画No.	302
工事区分	東-2-2「賃借店舗」911坪
床面積	87.27 ㎡
坪	26.39 坪
床	FL-50：コンクリート薄床ス
壁・柱	ALC板・素地 LGS+PR
天井	スチルトン天井
CH	2,800



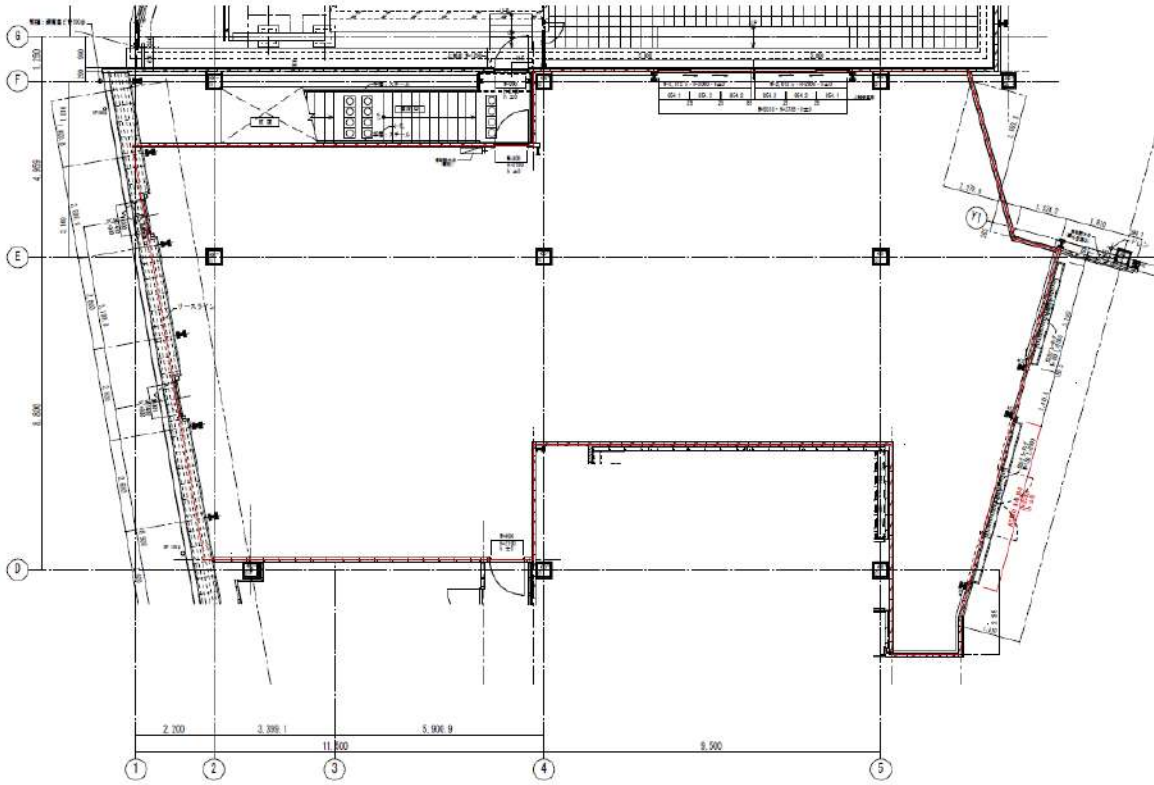
- 契約形態・・・ 定期建物賃貸借
- 月額賃料・・・ ご相談
- 引渡状態・・・ フルスケルトン
- 引渡・契約期間・・・ 即（契約期間：ご相談）
- 賃料起算日・・・ 引渡日
- 期間内解約・・・ ご相談

問合せ先・・・ 東急不動産 S C マネジメント株式会社  
企画開発本部 営業推進部 第2テナント営業課  
TEL：06-6243-0126 FAX：06-6243-1051

# EAST2-308区画 : 277.05㎡ (83.80坪)

・この白図に関しましては、設計上の寸法で作成しております。  
必ず現場実測を行い、現場寸法を正として下さい。

棟名	EAST-2 (10階建)
区画番号	308
工事区分	DK-20「特殊設備」付2階
床面積	177.05 ㎡
床高	65.00 坪
階	FL-50:コンクリート造階上
壁・柱	ALC板 素地 LGS-FD
天井	スケルトン渡し
CH	2.800



契約形態・・・	定期建物賃貸借
月額賃料・・・	ご相談
引渡状態・・・	フルスケルトン
引渡・契約 期間・・・	即 (契約期間: ご相談)
賃料起算日・・・	引渡日
期間内解約・・・	ご相談

問合せ先・・・ 東急不動産 S C マネジメント株式会社  
企画開発本部 営業推進部 第2テナント営業課  
TEL : 06-6243-0126 FAX : 06-6243-1051